



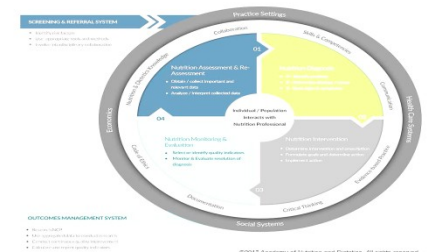
UNIVERSITÀ
DEGLI STUDI
DI PADOVA



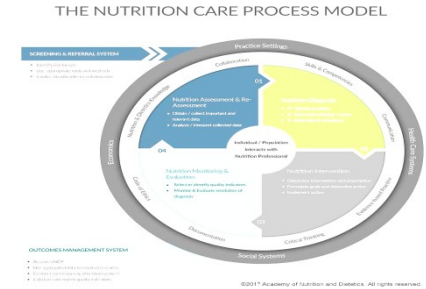
NCPT: linguaggio e metodo condivisi per la pratica professionale del dietista

Dietista D.ssa Romina Valentini

THE NUTRITION CARE PROCESS MODEL



COSA E' LA “PRATICA PROFESSIONALE”?

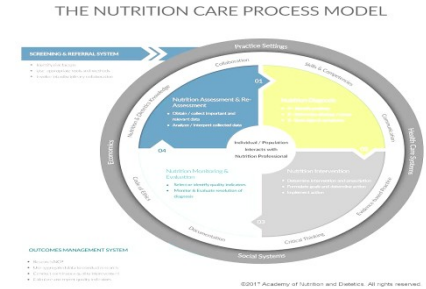


- Conoscenza
- Competenza
- Etica
- Responsabilità

★ Approccio basato sull'evidenza e standardizzato.

Non “*uguale per tutti i pz*”,
ma **“comune a tutti i dietisti”**
sistematico e metodologico

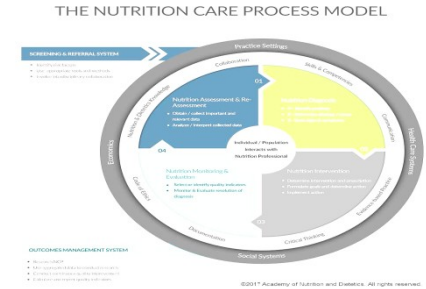
DEONTOLOGIA PROFESSIONALE E PRATICA BASATA SULLE EVIDENZE



Achieving Evidence-Based Practice in Dietetics by Using Evidence-Based Practice Guidelines

Codice Deontologico → base per la pratica è prendere decisioni basate su evidenze scientifiche (in ordine di rilevanza di ricerca/evidenza)

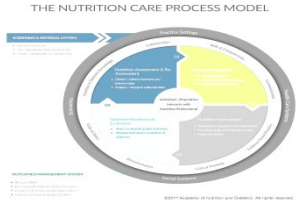
Principi di: “non maleficienza”, autonomia, “beneficienza”, giustizia → raggiunti al 100% se vengono adottate linee guida evidence-based, implementate dalla pratica individuale, formalizzate all’interno di organi istituzionali.



ANNO 2002

I'ADA Quality Management Committee
(Comitato Gestione Sistema Qualità ADA)
ha creato il
“Nutrition Care Model
Workgroup”

Il gruppo di lavoro ha definito la modalità di lavoro del dietista:

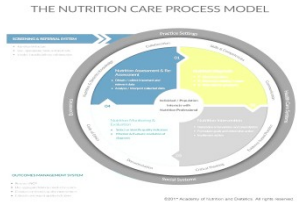


“UN METODO SISTEMATICO DI SOLUZIONE DEI PROBLEMI (*problem-solving*) CHE I PROFESSIONISTI IN NUTRIZIONE USANO PER PENSARE CRITICAMENTE (*critical-thinking*) E PRENDERE DECISIONI (*decision-making*) NEI CONFRONTI DEI PROBLEMI CORRELATI ALLA NUTRIZIONE E FORNIRE UNA ASSISTENZA NUTRIZIONALE SICURA, EFFICACE E DI QUALITÀ”

E LO HA CHIAMATO:

NUTRITION CARE PROCESS AND MODEL (NCP&M)

Metodo NCP



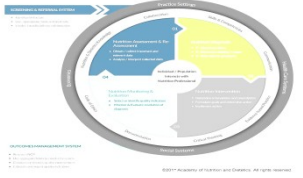
Il processo di assistenza nutrizionale

• **METODO** NutritionCare Process (NCP)

• **LINGUAGGIO** International Dietetics and Nutrition Terminology (IDNT)

• **CONTENUTI** Medical Nutrition Therapy

Core competence dietista - 2013



Metodo NCP

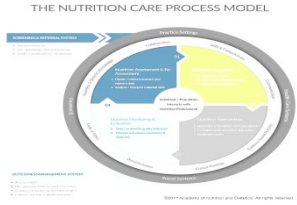
Il processo di assistenza nutrizionale

L'assistenza nutrizionale costituisce una delle funzioni professionali del dietista definite dal Core Competence. Risulta componente fondamentale di numerosi percorsi assistenziali (in contesti preventivi, terapeutici, riabilitativi, di cronicità, ecc..) e deve essere attuata secondo metodo e contenuti coerenti con quanto definito a livello internazionale quale best practice professionale.

Fornire una assistenza nutrizionale sicura, efficace, centrata sulla persona, tempestiva, efficiente ed equa è obiettivo prioritario della **professione del dietista** che trae i suoi fondamenti dai principi deontologici e dalla applicazione di una pratica professionale basata sulle evidenze.

All'interno dei **Percorsi Diagnostico Terapeutici Assistenziali (PDTA)** l'assistenza nutrizionale fornisce il proprio contributo promuovendo la qualità dell'assistenza, il miglioramento degli outcomes del paziente, favorendo la sicurezza, aumentando la soddisfazione dell'utenza ed ottimizzando l'uso delle risorse.

Metodo NCP



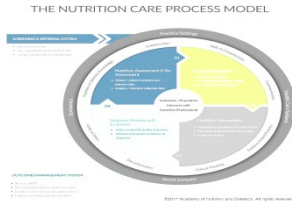
L'intento nel NCP è quello di descrivere accuratamente le fasi dell'assistenza nutrizionale fornita dai dietisti, aiutandoli a:

- Gestire il processo di cura e a raggiungere gli obiettivi di salute**
- Assicurare la qualità dell'assistenza fornita , passando da una pratica professionale basata sull'esperienza a una basata sull'evidenza e incentrata sul paziente.**

NCP è un approccio sistematico per fornire una assistenza nutrizionale di alta qualità ed è visivamente sintetizzato nel Nutrition Care Process and Model.

Utilizzare NCP non significa fornire a tutti i pazienti la stessa assistenza, ma disporre di una guida metodologica che il dietista usa per fornire assistenza personalizzata, che tenga conto dei bisogni e dei valori del paziente/cliente utilizzando la migliore evidenza disponibile nel prendere decisioni cliniche.

Metodo NCP



Competenze professionali del dietista

Documento di posizionamento

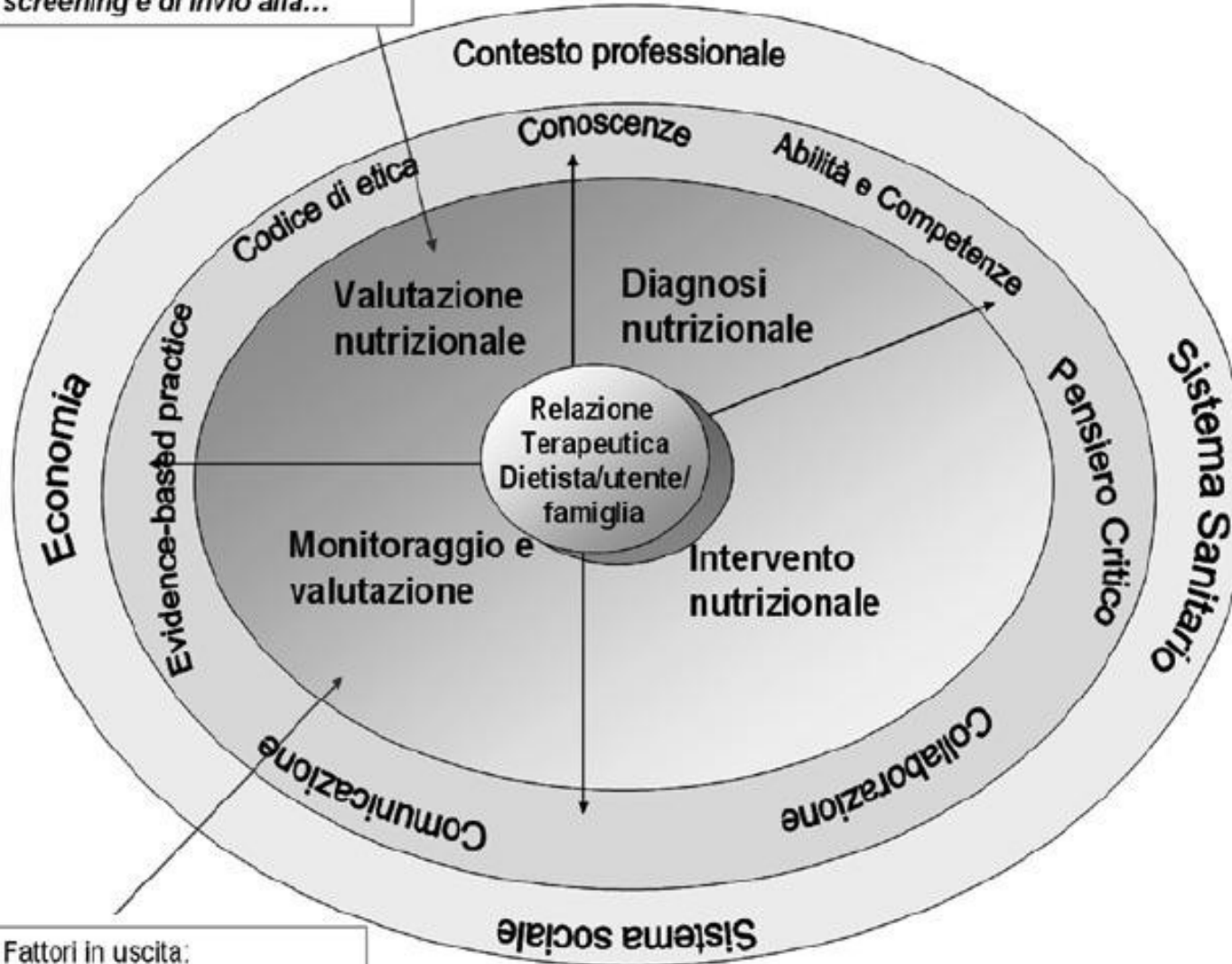
Luglio 2021



SCREENING & REFER

- Identify risk factors
- Use appropriate tools a
- Involve interdisciplinary

Fattori in entrata: *Sistema di screening e di invio alla...*



Fattori in uscita: *Sistema di gestione dei risultati*

OUTCOMES MANAG

- Research NCP
- Use aggregated data to conduct research
- Conduct continuous quality improvement
- Calculate and report quality indicators

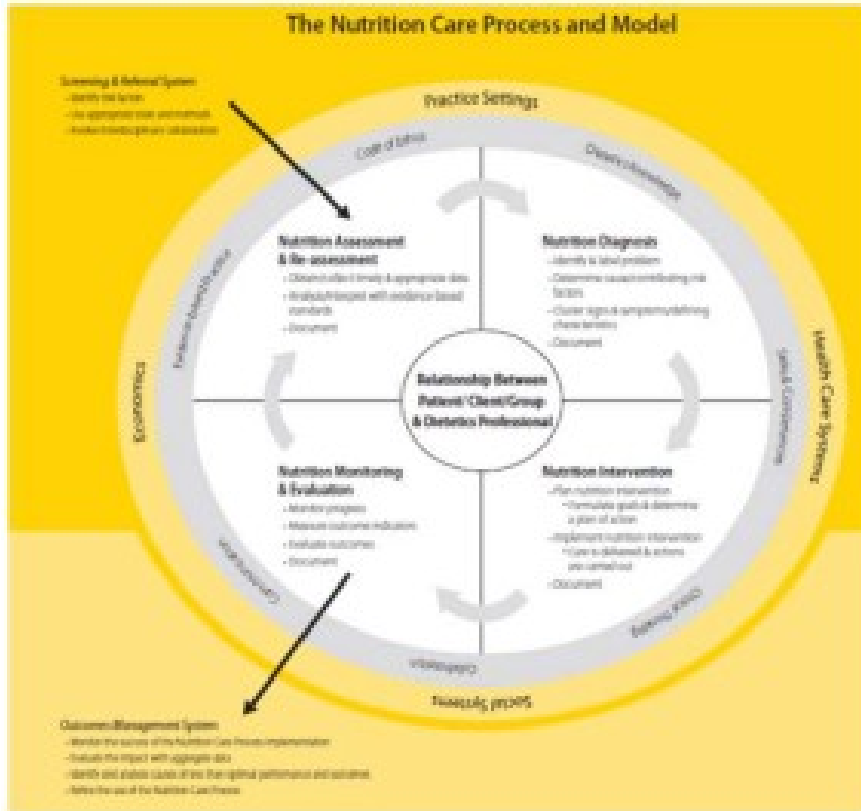


ASSOCIATION (ADA)
del part I: the 2008 2008
J ul;108(7):1113-7

Nutritional Care and Process Model (NCPM) DELL'AMERICAN DIETETIC
Writing Group of the Nutrition Care Process/Standardized Language Committee. Nutrition care process and mo
update. J Am Diet Assoc.

SCREENING & REFERRAL SYSTEM

- Identify risk factors
- Use appropriate tools and methods

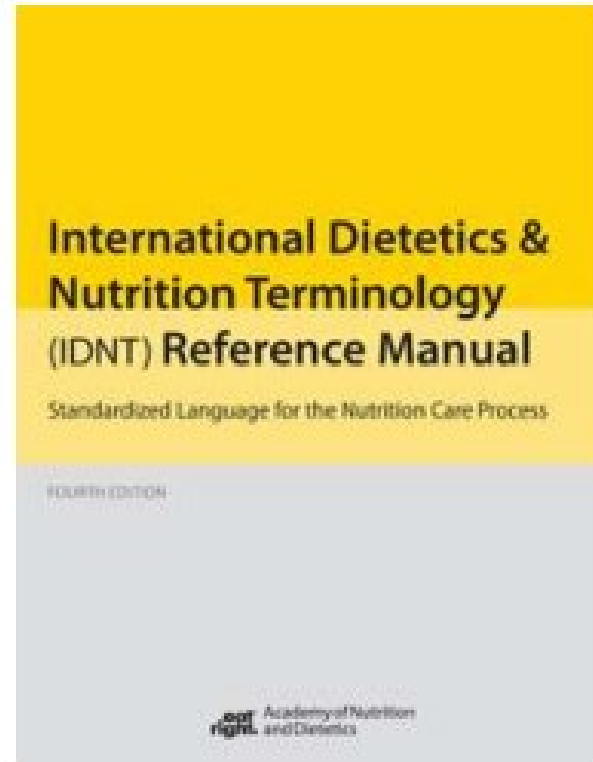


NCP + IDNT =
2014-2015

NCPT



e-NCPT



OUTCOMES MANAGEMENT SYSTEM

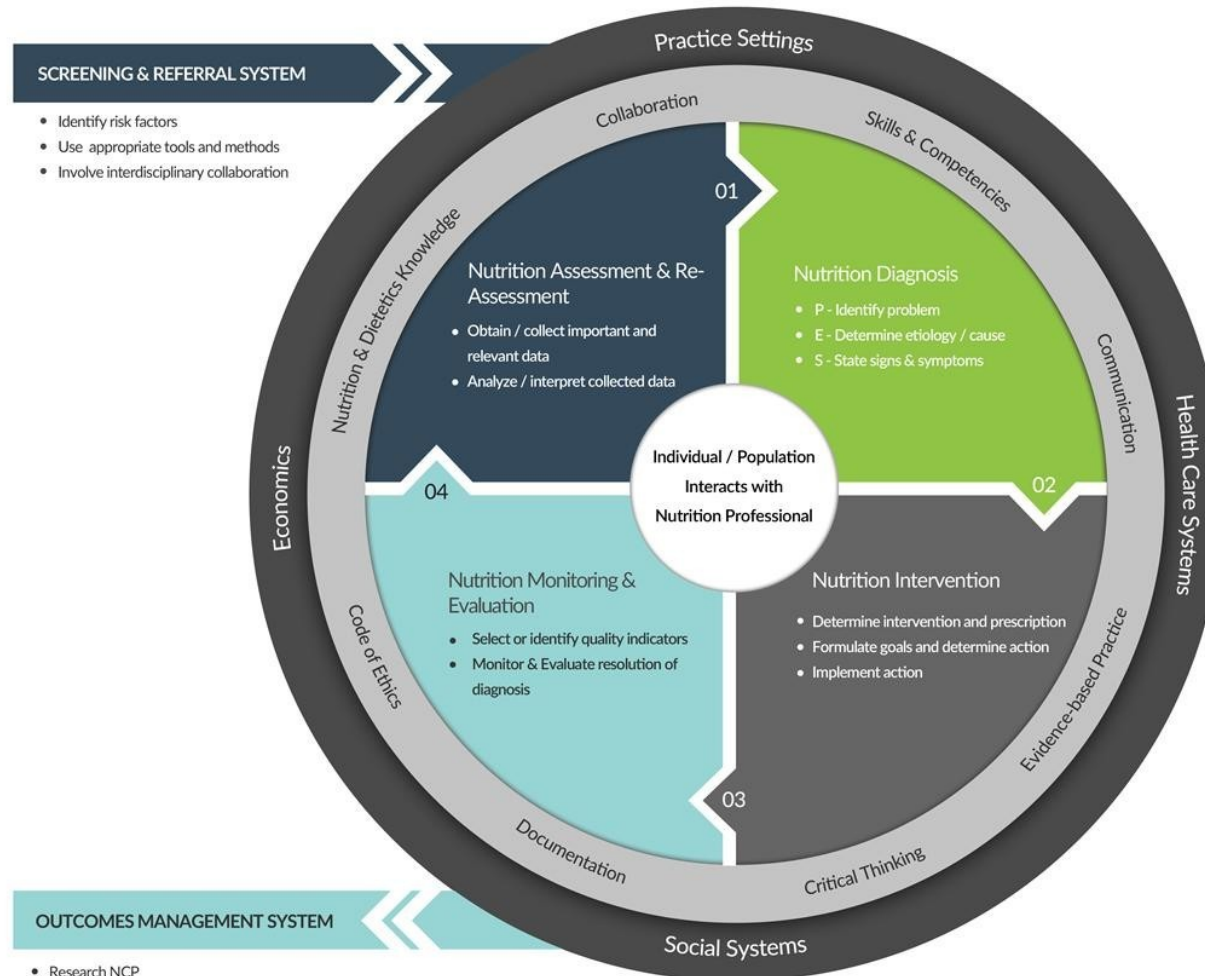
- Research NCP
- Use aggregated data to conduct research
- Conduct continuous quality improvement
- Calculate and report quality indicators

Social Systems

SCREENING & REFERRAL SYSTEM

- Identify risk factors
- Use appropriate tools
- Involve interdisciplinary collaboration

THE NUTRITION CARE PROCESS MODEL



SCREENING & REFERRAL SYSTEM

- Identify risk factors
- Use appropriate tools and methods
- Involve interdisciplinary collaboration

OUTCOMES MANAGEMENT SYSTEM

- Research NCP
- Use aggregated data to conduct research
- Conduct continuous quality improvement
- Calculate and report quality indicators

OUTCOMES MANAGEMENT SYSTEM

- Research NCP
- Use aggregated data to
- Conduct continuous qu
- Calculate and report qu

Nutrition Care Process and Model Update: Toward Realizing People-Centered Care and Outcomes Management

William I. Swain, FAND; Angela Vivanti, DHSc, AdvAPD*; Nancy A. Hakel-Smith, PhD, RD; Brenda Hotson, MSc, RD#; Ylva Orrevall, PhD, RD§; Naomi Trostler, PhD, RD¶, FAND; Kay Beck Howarter, MS, RDN; Constantina Papoutsakis, PhD, RD

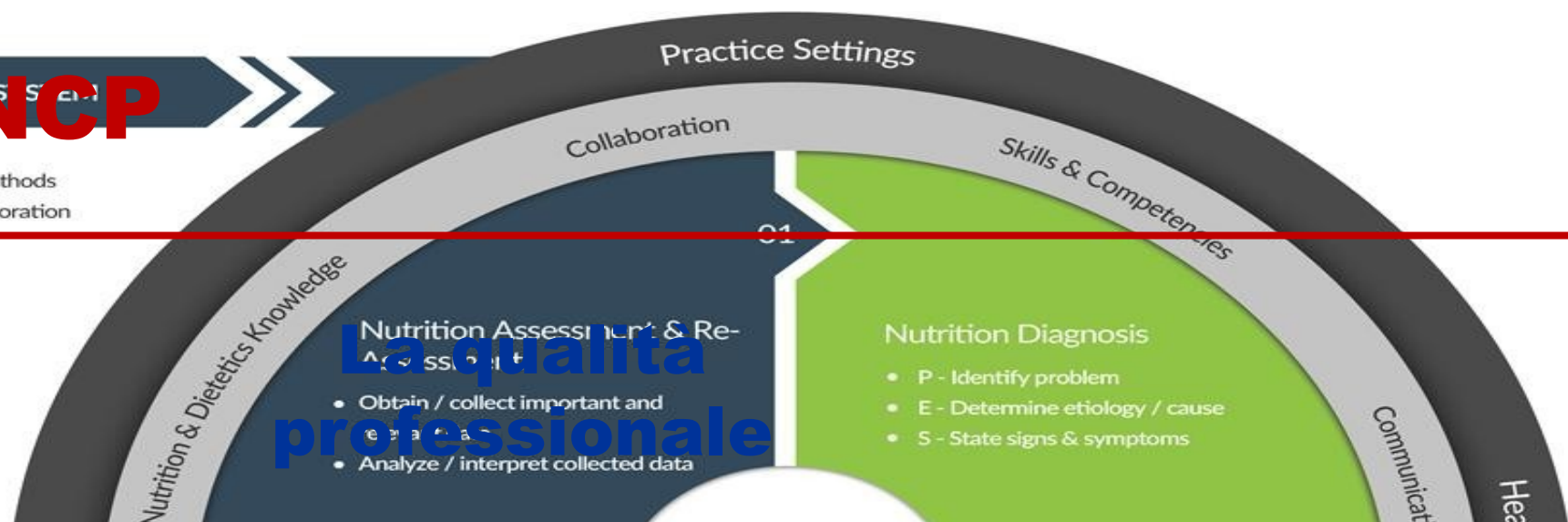
December 2017 Volume 117 Number 12

JOURNAL OF THE ACADEMY OF NUTRITION AND DIETETICS

Metodo NCP

SCREENING & REFERRALS STEP

- Identify risk factors
- Use appropriate tools and methods
- Involve interdisciplinary collaboration



Misura in cui vengono scelti interventi appropriati (*fare bene le cose giuste*) che tengono conto delle evidenze scientifiche più recenti e li si effettua correttamente e con rispetto del paziente/utente, al fine di ottenere migliori esiti di salute e il miglior alleviamento delle sofferenze possibili, con i minori inconvenienti e disagi possibili

Morosini e Perraro "Enciclopedia della gestione di qualità in sanità 1999

OUTCOMES MANAGEMENT SYSTEM

- Research NCP
- Use aggregated data to conduct research
- Conduct continuous quality improvement
- Calculate and report quality indicators



SCREENING & REFERRAL SYSTEM

- Identify risk factors
- Use appropriate tools and methods

Why use the NCP and NCPT?

ANDRD Academy of Nutrition and Dietetics



Ultimately, use of the NCP and NCPT leads to:

- **Advances in the nutrition and dietetics profession by demonstrating RDN value through data**

L'uso di NCPT aiuta a rispondere alla esigenza di documentare i risultati facilitando la raccolta e l'analisi di dati con l'obiettivo di valorizzare l'assistenza nutrizionale e la professione dei dietisti

NCP Module 1 2020

OUTCOMES MANAGEMENT SYSTEM

- Research NCP
- Use aggregated data to conduct research
- Conduct continuous quality improvement
- Calculate and report quality indicators

Social Systems

SCREENING & REFERRAL SYSTEM

- Identify risk factors
- Use appropriate tools and methods

Practice Settings

Collaboration

Skills & Competencies

Why use the NCP and NCPT?

AND Academy of Nutrition and Dietetics

Ultimately, use of the NCP and NCPT leads to:

Adeguatezza ed appropriatezza delle cure nell'ambito dell'assistenza nutrizionale

L'uso di NCPT aiuta a rispondere alla esigenza di documentare i risultati facilitando la raccolta e l'analisi di dati con l'obiettivo di valorizzare l'assistenza nutrizionale e la professione dei dietisti

NCP Module 1 2020

Critical

OUTCOMES MANAGEMENT SYSTEM

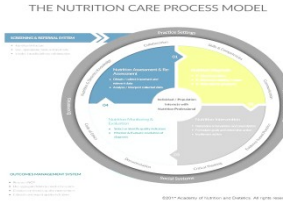
- Research NCP
- Use aggregated data to conduct research
- Conduct continuous quality improvement
- Calculate and report quality indicators

Social Systems

Metodo NCP

SCREENING & REFERRAL SYSTEM

- Identify risk factors
- Use appropriate tools and methods
- Involve interdisciplinary collaboration



Analizziamo il metodo



OUTCOMES MANAGEMENT SYSTEM

- Research NCP
- Use aggregated data to conduct research
- Conduct continuous quality improvement
- Calculate and report quality indicators

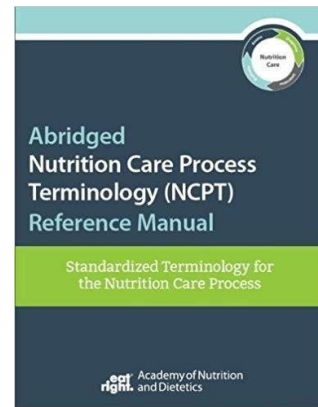
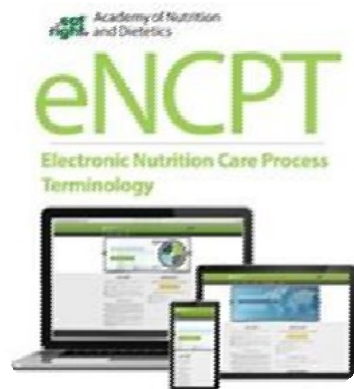
Le fasi del processo di assistenza nutrizionale



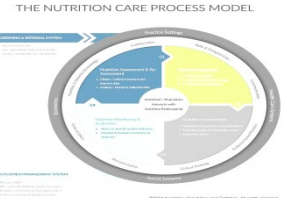
IDNT (International Dietetic Nutritional Terminology) un linguaggio condiviso in nutrizione e dietetica

Linguaggio internazionale standardizzato, definito dall'Academy of Nutrition and Dietetics, per descrivere con termini specifici e condivisi le attività del dietista nel processo di assistenza nutrizionale.

Più di 1700 termini (aggiornati annualmente) per esprimere l'applicazione dell'«NCP Model» nelle sue 4 fasi

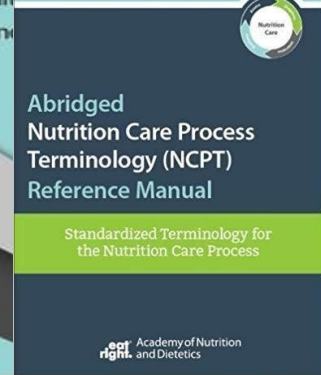
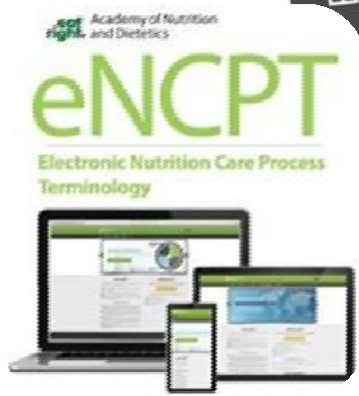


<https://www.ncpro.org/>
<https://www.ncpro.org/modules/portal/publications.cfm>



VANTAGGI NELL'ADOZIONE DEL NCP E IDNT:

1. Assistenza basata sull'evidenza
2. Ricerca
3. Formazione professionale e valutazione performance
4. Documentazione e comunicazione



OUTCOMES MANAGEMENT SYSTEM

- Research NCP
- Use aggregated data to conduct research
- Conduct continuous quality improvement
- Calculate and report quality indicators

QUALI DIFFICOLTA' ?

E' necessario:

1. accettare il **cambiamento**
2. mettersi in gioco con la formazione
3. dotarsi di strumenti di supporto (es: cartella informatizzata, accesso a eNCPT)
4. essere pronti al confronto continuo (con i colleghi e l'equipe)

La misura dell'intelligenza è data dalla capacità di cambiare quando è necessario. (Albert Einstein)

Tutti pensano a cambiare il mondo, ma nessuno pensa a cambiar se stesso. (Lev Tolstoj)

SCREENING & REFERRAL SYSTEM

- Identify risk factors
- Use appropriate tools and methods
- Involve interdisciplinary collaboration

VALUTAZIONE NUTRIZIONALE

Nutrition Assessment & Re-Assessment

- Obtain / collect important and relevant data
- Analyze / interpret collected data

Nutrition Diagnosis

- P - Identify problem
- E - Determine etiology / cause
- S - State signs & symptoms

- Monitor & Evaluate resolution of diagnosis

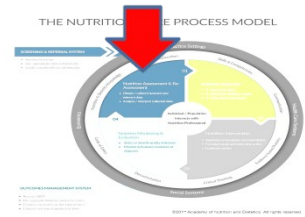
- Formulate goals and determine action
- Implement action

OUTCOMES MANAGEMENT SYSTEM

- Research NCP
- Use aggregated data to conduct research
- Conduct continuous quality improvement
- Calculate and report quality indicators



1 step : Valutazione nutrizionale



THE NUTRITION CARE PROCESS MODEL

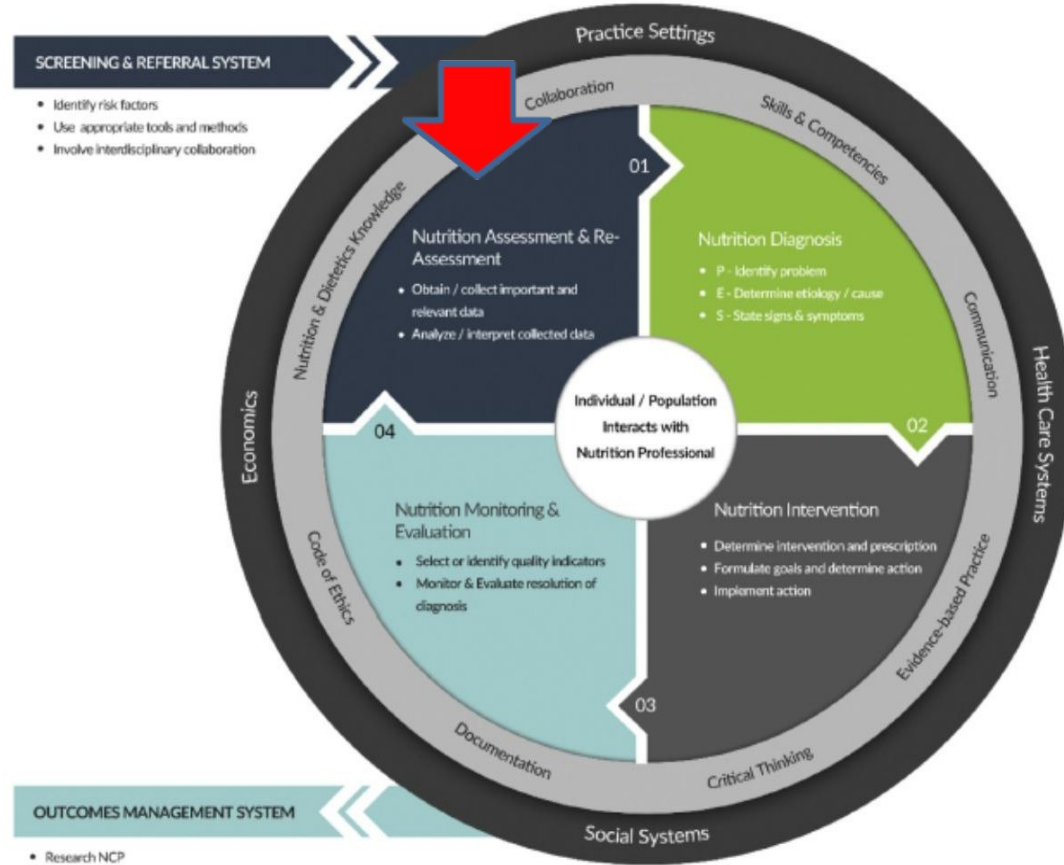


Figure 2. The Nutrition Care Process (NCP) Model.

*Obtain / collect important and relevant data;
Analyze / interpret collected data*

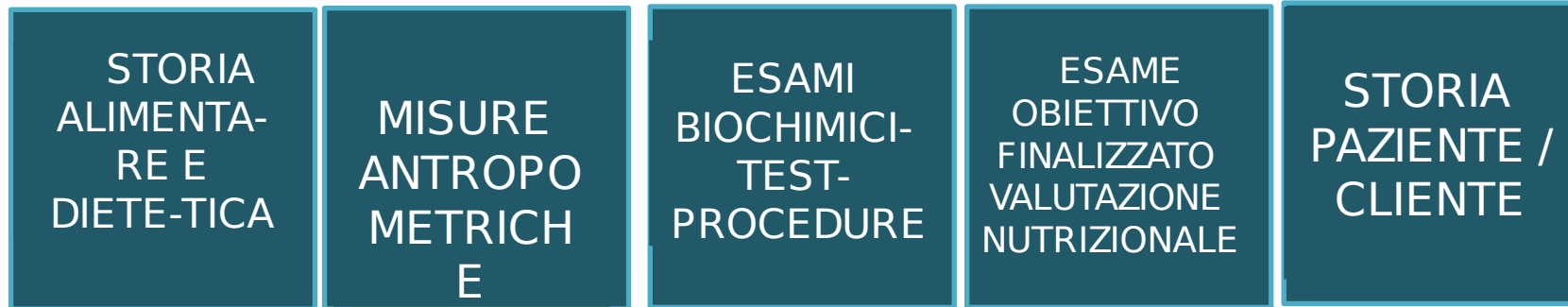
Valutazione nutrizionale e la rivalutazione (monitoraggio) → descrivono in modo specifico cosa un professionista dovrebbe fare.

Il dietista analizza e interpreta il dati importanti e pertinenti che contribuiscono al potenziale problema o problemi di carattere nutrizionale.

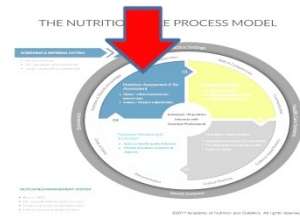
ASSESSME

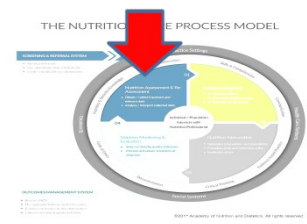
NT

La **valutazione nutrizionale - organizzazione e categorizzazione dei dati** (NUTRITION ASSESSMENT) è un processo sistematico per rilevare, verificare e interpretare i dati riguardanti l'origine e le cause dei problemi correlati alla nutrizione *suddivisi in 5 categorie/domini* :



E' un **processo continuo, dinamico e non lineare** che implica un'iniziale raccolta di dati ma anche una continua rivalutazione e analisi dello status del paziente/cliente in relazione a specifici criteri.





Valutazione nutrizionale

**Storia
alimentar
e e
dietetica**

8 classi

**Misure
antropom
etriche**

1 classe

**Esami
biochimi
ci test e
procedur
e**

13 classi

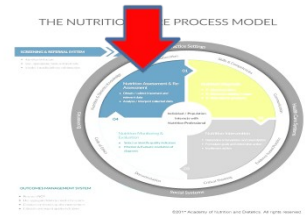
**Esame
obiettivo
finalizzat
o allo
stato
nutrizion
ale**

1 classe

**Storia del
cliente**

3 classi

1 step : Valutazione nutrizionale



I dati della valutazione nutrizionale (parametri rilevati) devono essere comparati per l'interpretazione e l'approccio decisionale (decision making) con standard, criteri e parametri derivanti da indicazioni di carattere nazionale, istituzionale o normativo



MISURATO - OSSERVATO (SEGNO E SINTOMO)



INDICATORI DI COMPARAZIONE

Per ogni valore/indicatore rilevato va effettuato il confronto con un **criterio scientifico** o un **obiettivo individualizzato**



STORIA
ALIMENTA-
RE E
DIETETICA

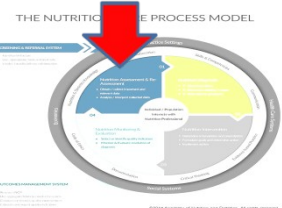
MISURE
ANTROPO-
METRICHE

ESAMI
BIOCHIMICI-
TEST-
PROCEDURE

ESAME
OBIETTIVO
FINALIZZATO
VALUTAZIONE
NUTRIZIONALE

STORIA
PAZIENTE /
CLIENTE

STANDAR
D
COMPARA-
TIVI



Standard comparativi (CS)

Fabbisogno energetico	Stima del fabbisogno energetico	Stima del fabbisogno energetico totale Metodo per la stima del fabbisogno
Fabbisogno di macronutrienti	Stima del fabbisogno proteico Stima del fabbisogno di grassi Stima del fabbisogno di carboidrati Stima del fabbisogno di fibra	Stima del fabbisogno proteico totale Tipo di proteine necessario Metodo per la stima del fabbisogno [..]
Fabbisogno di liquidi	Stima del fabbisogno di liquidi	Stima del fabbisogno di liquidi totali Metodo per la stima del fabbisogno
Fabbisogno di micronutrienti	Stima del fabbisogno di vitamine Stima del fabbisogno di minerali	A C [...] Sodio Ferro [...] Metodo per la stima dei fabbisogni
Raccomandazioni per il peso e la crescita	Raccomandazioni per peso corporeo, IMC e crescita	Peso corporeo ideale/di riferimento Indice di massa corporea raccomandato Modello di crescita desiderato

SCREENING & REFERRAL SYSTEM

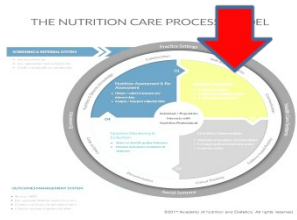
- Identify risk factors
- Use appropriate tools and methods
- Involve interdisciplinary collaboration

DIAGNOSI NUTRIZIONALE

OUTCOMES MANAGEMENT SYSTEM

- Research NCP
- Use aggregated data to conduct research
- Conduct continuous quality improvement
- Calculate and report quality indicators



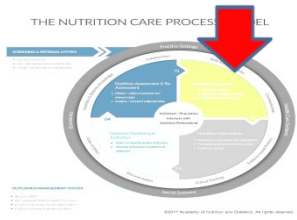


2 step : diagnosi nutrizionale

- ❑ La diagnosi nutrizionale è l'identificazione e la definizione/descrizione di **uno specifico problema nutrizionale** che i dietisti hanno la responsabilità di trattare autonomamente.
- ❑ Il Problema può già esistere o può essere a rischio di verificarsi
- ❑ **Non è una diagnosi medica** → che definisce la malattia o la patologia di organi o sistemi, da trattare o prevenire

È lo step di NCP che consente di:

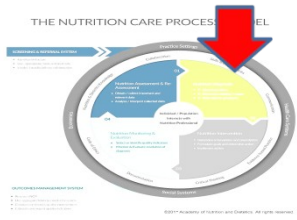
- ❑ Comunicare la **relazione** che esiste fra valutazione nutrizionale e intervento nutrizionale;
- ❑ Definire **outcomes** realistici e misurabili



2 step : diagnosi nutrizionale

Il Problema può già esistere o può essere a rischio di verificarsi

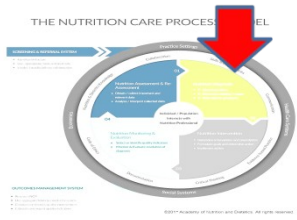
PUO' ESSERE PRESENTE	PUO' ESSERE A RISCHIO DI VERIFICARSI
<p>Insufficiente apporto energetico (es.: ipercatabolismo da malattia acuta, depressione, scarse conoscenze su alimentazione ...)</p>	<p>Previsto apporto energetico insufficiente (es.: in previsione di terapie mediche / chirurgiche che aumentino i fabbisogni, gare, modifiche di attività lavorative)</p>
<p>Eccessivo apporto energetico (es.: farmaci che aumentano l'appetito, scarso accesso a cibo sano, scarse conoscenze / volontà di modificare le abitudini alimentari ...)</p>	<p>Previsto apporto energetico eccessivo (es.: in previsione di un periodo di inattività fisica, per abitudine nota a compensare eventi stressanti con aumento delle ingesta...)</p>



2 step : diagnosi nutrizionale

Esempi a confronto

DIAGNOSI MEDICA	DIAGNOSI NUTRIZIONALE
Diabete tipo 2	Eccessivo apporto di carboidrati Incongruente apporto di carboidrati
Trauma cranico Traumi multipli	Aumentato dispendio energetico
Celiachia	Alterata funzione gastrointestinale



2 step : diagnosi nutrizionale

Come è definita la Diagnosi nutrizionale?

- secondo il Linguaggio standardizzato **IDNT**

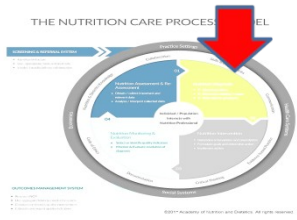
Come la trovo?

- sono raggruppate in domini/categorie, classi, sottoclassi e **problemi**

Come deve essere strutturata?

- in formato **P E S**





2 step : diagnosi nutrizionale

Per formulare e documentare la diagnosi nutrizionale in formato

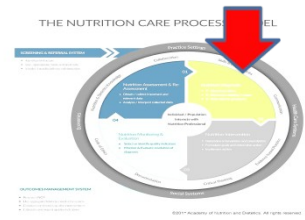
PES

sono necessari 3 componenti

Problema correlato a **Eziologia**come
evidenziato da **Segni e sintomi**

P E S

2 step : diagnosi nutrizionale



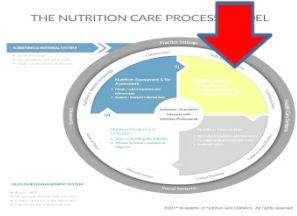
LE DIAGNOSI NUTRIZIONALI SONO RAGGRUPPATE IN CATEGORIE/DOMINI

All'interno di ogni categoria/dominio la terminologia da usare è suddivisa in classi e sottoclassi

Ogni termine è corredato da un codice alfanumerico per favorire la collocazione del termine stesso nella corrispondente "reference sheet".

I codici non vanno usati nella documentazione dietistica

APPORTO	CLINICA	COMPORAMENTALE -AMBIENTALE	ALTRE
Apporto di alimenti o nutrienti eccessivo o insufficiente rispetto ai bisogni stimati	Problemi nutrizionali correlati a condizioni cliniche o fisiche	Conoscenze, attitudini, credenze, contesto ambientale, accesso al cibo o sicurezza alimentare	Problemi nutrizionali non altrimenti classificabili nei precedenti tre



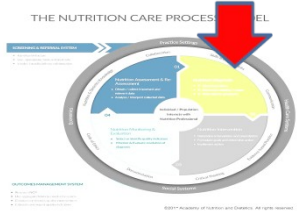
2 step : diagnosi nutrizionale: PES

P = Problema o Diagnosi Nutrizionale : Descrizione delle alterazioni attuali o potenziali dello stato nutrizionale del pz/cliente

E = Eziologia: Causa e/o fattori che contribuiscono all'esistenza o mantenimento del problema nutrizionale; Si lega a «P» attraverso la formula «correlato a ...»

S = Segni* e Sintomi^: Segni e sintomi che evidenziano l'esistenza del problema. Si lega a «E» attraverso la formula «come evidenziato da ..»

* Osservazione di professionista esperto; ^ riferiti dal paziente



2 step : diagnosi nutrizionale: PES

P = Problema o Diagnosi Nutrizionale : Descrizione delle alterazioni attuali o potenziali dello stato nutrizionale del pz/cliente

Eccessivo apporto di carboidrati

E = Eziologia: Causa e/o fattori che contribuiscono all'esistenza o mantenimento del problema nutrizionale; Si lega a «P» attraverso la formula «correlato a ...»

Correlato al consumo di molte porzioni di cereali e bevande zuccherate

S = Segni* e Sintomi^: Segni e sintomi che evidenziano l'esistenza del problema. Si lega a «E» attraverso la formula «come evidenziato da ..»

Come evidenziato da elevati livelli di glicemia ed Hb glicata

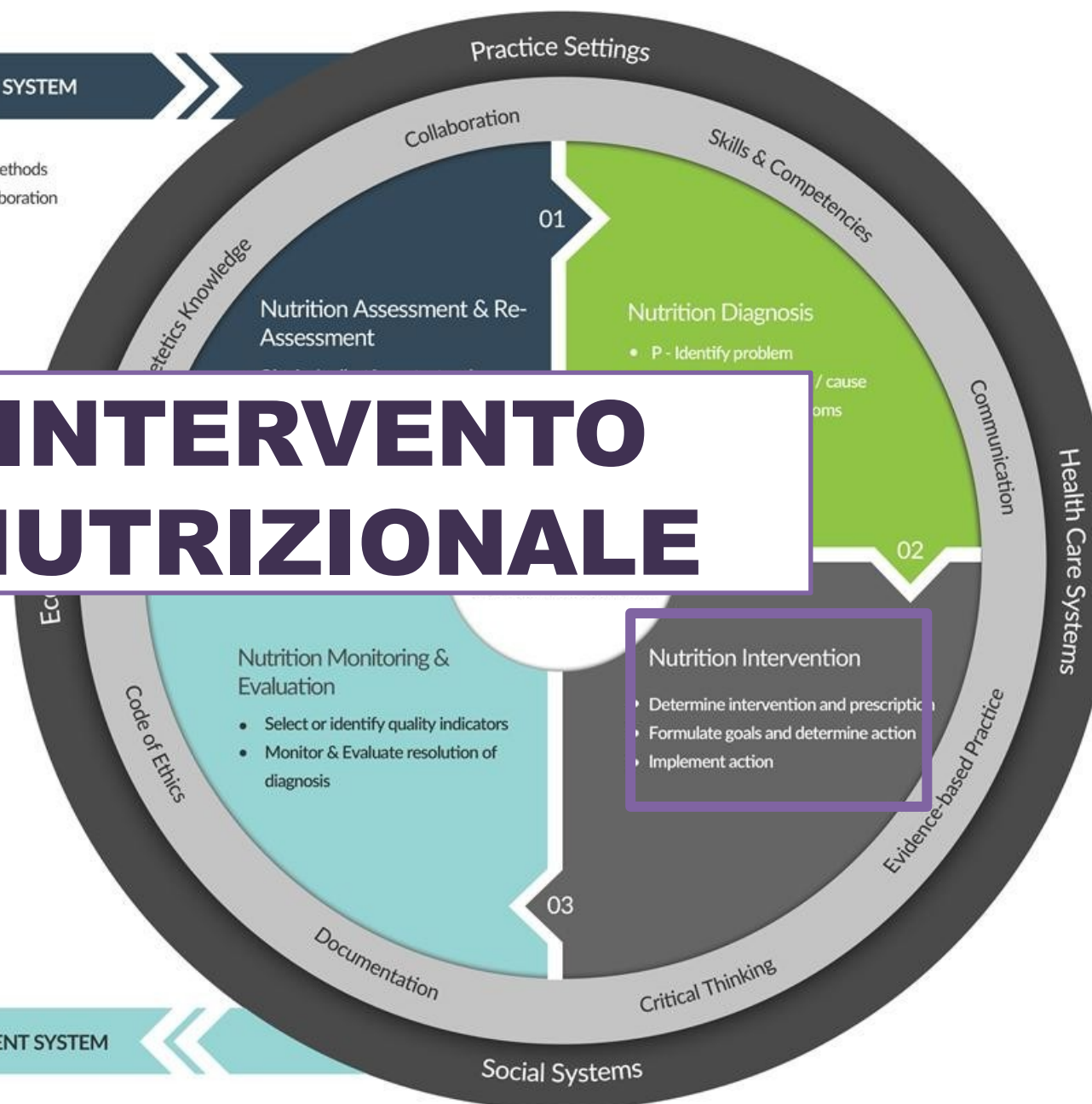
INTERVENTO NUTRIZIONALE

SCREENING & REFERRAL SYSTEM

- Identify risk factors
- Use appropriate tools and methods
- Involve interdisciplinary collaboration

OUTCOMES MANAGEMENT SYSTEM

- Research NCP
- Use aggregated data to conduct research
- Conduct continuous quality improvement
- Calculate and report quality indicators





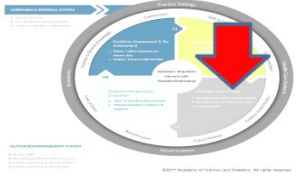
3 step : intervento nutrizionale

- ❑ Azioni specifiche poste in essere per risolvere comportamenti legati alla nutrizione, fattori di rischio, condizioni ambientali o aspetti dello stato di salute
- ❑ Destinatari: individui, gruppi di persone o comunità più estese



3 step : intervento nutrizionale: obiettivo

- ❑ **L'obiettivo** dell'intervento nutrizionale è quello di risolvere o migliorare il problema nutrizionale identificato, pianificando e implementando interventi nutrizionali appropriati, che siano individuati sulla base dei bisogni dei pazienti/clienti
- ❑ Il piano di cura del paziente può includere anche **due o più interventi** nutrizionali che possono essere implementati **contemporaneamente** durante l'interazione con il cliente

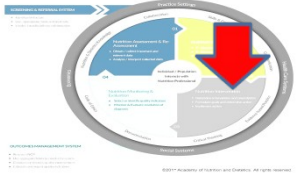


3 step : intervento nutrizionale: obiettivo

Lo scopo è quello di risolvere o migliorare il problema nutrizionale modificando o eliminando l'eziologia (E)

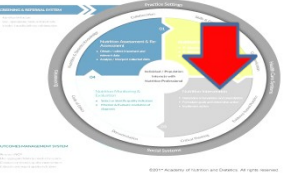
Più raramente è volto a contrastare segni e sintomi (S)

**Utili per il
monitoraggio
nutrizionale!**



3 step : intervento nutrizionale: pianificazione

- Definire la priorità delle diagnosi nutrizionali
- Consultazione fonti evidence based / linee guida o standard di riferimento per la pratica professionale
- Definizione degli obiettivi per ogni diagnosi nutrizionale
- Conferire / collaborare con il paziente/cliente/caregivers
- Definire l'intervento nutrizionale , il piano e le strategie
- Definire il tempo e la frequenza dell'assistenza
- Identificare le risorse necessarie



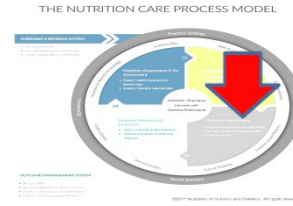
3 step : intervento nutrizionale:

Implementazione

- Predisposizione e comunicazione del piano di assistenza
- Continuazione della raccolta dei dati
- Revisione dell'intervento sulla base della risposta del paziente/cliente

Comunicazione e attuazione

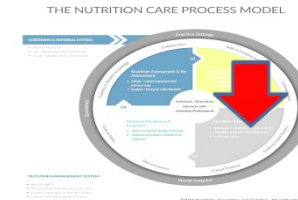
3 step : intervento nutrizionale



GLI INTERVENTI NUTRIZIONALI SONO RAGGRUPPATI IN CATEGORIE/DOMINI

PRESCRIZIONE NUTRIZIONALE				
PIANO DI TRATTAMENTO DIETETICO O NUTRIZIONALE	EDUCAZIONE NUTRIZIONALE	COUNSELING NUTRIZIONALE	COORDINAMENTO DELL'ASSISTENZA NUTRIZIONALE	ATTIVITA' NUTRIZIONALI INCENTRATE SULLA POPOLAZIONE
Approccio individualizzato alla gestione della alimentazione e nutrizione	Processo formale di istruzione o addestramento del pz/cliente su conoscenze o abilità che lo aiuti a gestire o modificare volontariamente le scelte o il comportamento alimentare e dell'attività fisica, al fine di mantenere o migliorare lo stato di salute	Processo di supporto caratterizzato da una relazione collaborativa counselor-paziente/cliente, per definire priorità, obiettivi terapeutici e individuare piani di azione che riconoscano e promuovano la responsabilità per la cura di se nel trattare una situazione clinica esistente e promuovere la salute	Consulto, invio o coordinamento dell'assistenza nutrizionale con altri operatori sanitari, istituzioni o agenzie che possono assistere nel trattamento o nella gestione dei problemi correlati alla nutrizione	Interventi volti a migliorare il benessere nutrizionale della popolazione

3 step : intervento nutrizionale



Per ogni dominio/categoria sono stati sviluppati specifici indicatori, in linguaggio standardizzato

CATEGORIA

PIANO DI TRATTAMENTO DIETETICO O NUTRIZIONALE:

approccio individualizzato alla gestione della alimentazione/nutrizione

CLASSE

Pasti e spuntini

Nutrizione
e
enterale
e
parenterale

Supplementi

Assistenza
al
pasto

Condizioni
ambientali

Gestione
dell'intera
zione
farmaco-
alimenti

Composizione modificata di pasti e spuntini

Dieta a consistenza modificata

TERMINOLOGIA
DELL'INTERVENTO

Dieta
di
facile
mastica-
zione

Dieta
modifi-
cata
mecc-
anica-
mente

Dieta
con
consis-
tenza
di
purè

Dieta
a
consis-
tenza
liquida
(liquidi
sottili)

Dieta
a
consis-
tenza
liquida
(netta-
re)

Dieta
a
consis-
tenza
liquida
(miele
)



3 step : intervento nutrizionale

Indicatori di risultato

Stato di salute:

Peso: es. Calo di peso di .. In ... mesi

Esami biochimici es. glicemia, trigliceridi,

Esame obiettivo es. alvo

Obiettivi stile di vita:

Alimentazione: es. apporto di ... maggiore di ...; consumo di .. Ogni

Attività fisica: attività .. Con frequenza

3 step : intervento nutrizionale

Il piano di monitoraggio

È una delle attività della pianificazione dell'intervento nutrizionale

Definire il tempo, la frequenza dell'assistenza nutrizionale, tra cui l'intensità, la durata ed il follow-up

MONITORAGGIO E RIVALUTAZIONE NUTRIZIONALE

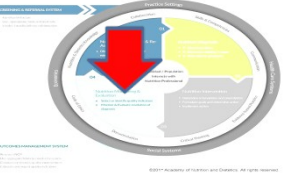


- Research NCP
- Use aggregated data to conduct research
- Conduct continuous quality improvement
- Calculate and report quality indicators



4 step : monitoraggio e rivalutazione nutrizionale

- Determinare l'entità dei progressi fatti ed il raggiungimento degli obiettivi attesi
- individuare i risultati del pz/cliente pertinenti alla diagnosi nutrizionale, ai piani di intervento ed agli obiettivi stabiliti
- Cambiamento di specifici indicatori misurati con la valutazione nutrizionale e rivalutazione può essere misurato con il precedente stato del pz/cliente, con gli obiettivi pianificati o con standard di riferimento



4 step : monitoraggio e rivalutazione nutrizionale

Obiettivo:

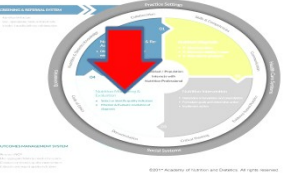
- Promuovere maggiore uniformità in ambito professionale nella valutazione dell'efficacia dell'intervento nutrizionale



4 step : monitoraggio e rivalutazione nutrizionale

Cosa misurare:

- individuare indicatori del trattamento nutrizionale che riflettono un cambiamento
- Tener presente la diagnosi nutrizionale quindi l'eziologia e i segni e sintomi del problema.



4 step : monitoraggio e rivalutazione nutrizionale

I RISULTATI DEL MONITORAGGIO SONO RAGGRUPPATI IN CATEGORIE/DOMINI

RISULTATI CORRELATI ALLA STORIA ALIMENTAR E E DIETETICA	RISULTATI CORRELATI ALLE MISURAZIONI ANTROPOME TRICHE	RISULTATI CORRELATI A ESAMI BIOCHIMICI, TEST E PROCEDURE	RISULTATI CORRELATI ALL'ESAME OBIETTIVO FINALIZZATO ALLO STATO NUTRIZIONAL	VALUTAZION E, MONITORAGG IO, GIUDIZIO
--	--	---	---	--

**Indicatori di
risultato**